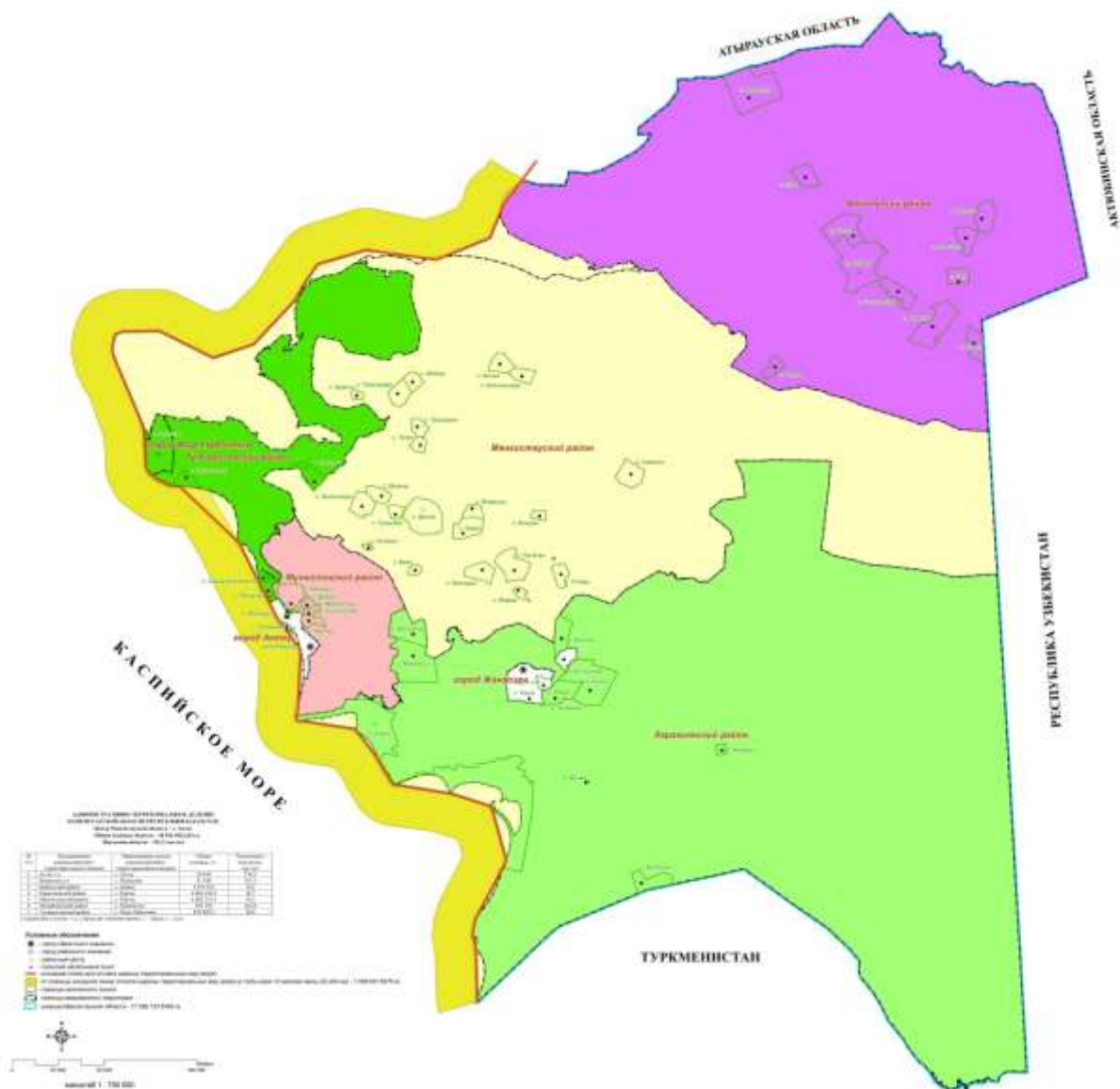


Приложение
к постановлению Правительства
Республики Казахстан
от « 17 » мая 2024 года
№ 387

Схематическая карта границ Мангистауской области



Описание границ Мангистауской области

Границы Мангистауской области обозначены следующим образом:

северная граница Мангистауской области проходит по действующим границам территорий административного подчинения Атырауской области;

северо-восточная граница проходит по действующим границам территорий административного подчинения Актюбинской области;

южная граница проходит по казахстанско-туркменской государственной границе;

юго-восточная граница проходит по казахстанско-узбекской государственной границе;

западная граница проходит по внешнему пределу территориальных вод (моря) Республики Казахстан на Каспийском море.

Экспликация земель, входящих в административно-территориальное подчинение Мангистауской области, между исходными линиями для отсчета ширины территориальных вод (моря) Республики Казахстан на Каспийском море и внешним пределом территориальных вод (моря) Республики Казахстан шириной двенадцать морских миль Каспийского моря

Наименование	Площадь, га
1	2
Площадь от границы области до двенадцати морских миль между исходными линиями для отсчета ширины и внешнего предела территориальных вод (моря) по Мангистауской области	1638837,5075
1) площадь от границы области до двенадцати морских миль между исходными линиями для отсчета ширины и внешнего предела территориальных вод (моря) по городу Актау	87171,2282
2) площадь от границы области до двенадцати морских миль между исходными линиями для отсчета ширины и внешнего предела территориальных вод (моря) по Бейнеускому району	81805,1200
3) площадь от границы области до двенадцати морских миль между исходными линиями для отсчета ширины и внешнего предела территориальных вод (моря) по Каракиянскому району	513287,6044
4) площадь от границы области до двенадцати морских миль между исходными линиями для отсчета ширины и внешнего предела территориальных вод (моря) по Мангистаускому району	150105,7313

1	2
5) площадь от границы области до двенадцати морских миль между исходными линиями для отсчета ширины и внешнего предела территориальных вод (моря) по Мунайлинскому району	49808,5611
6) площадь от границы области до двенадцати морских миль между исходными линиями для отсчета ширины и внешнего предела территориальных вод (моря) по Тупкараганскому району	756659,2625
